

MEDICAL KOREA

Where your days
begin again
Jeonju

전주시 의료관광



전주시 의료관광

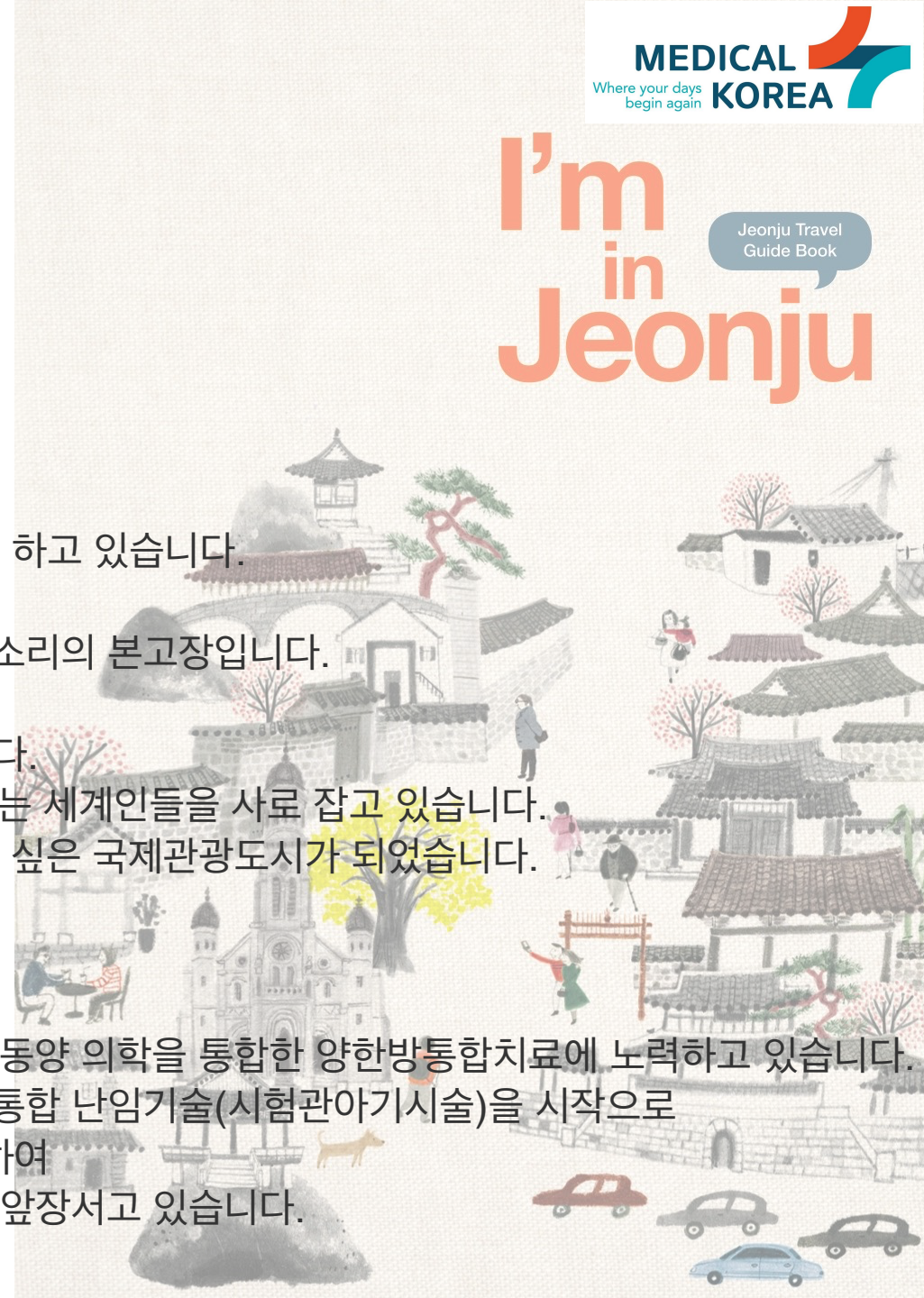
전주시는 양한방통합치료의 특화된 의료기술과 함께 한옥마을로 대표되는 풍부한 관광인프라를 통합한 온오프라인 통합 글로벌마케팅을 추진하고 있습니다. 전주시는 외국인 환자를 위한 ICT융합의료관광플랫폼을 개발하여 홍보-현지온라인상담-현지결제서비스-입국-통역-픽업-진료-호텔-관광-출국까지 온오프라인통합 원스톱서비스로 차별화 하고 있습니다.

전주시 관광

전주는 한민족 의식주의 전통을 고루 대변합니다. 한복과 한식, 한옥의 삼박자가 함께 하고 있습니다. 전주는 또한 세계적으로 각광받는 유네스코의 집약 관광도시이며 체험의 도시입니다. 판소리는 유네스코가 선정한 세계무형유산이고, 전주는 세계소리축제를 개최하는 판소리의 본고장입니다. 유네스코 세계기록유산 《조선왕조실록》도 빼놓을 수 없습니다. 임진왜란 당시 전주사고의 《조선왕조실록》이 유일하게 보존돼 오늘에 전하고 있습니다. 2012년에는 유네스코 음식창의 도시로 뽑혀, 한정식, 비빔밥, 막걸리 등 전주 먹거리는 세계인들을 사로 잡고 있습니다. 2020년에는 대한민국 국제관광 지역거점관광도시로 선정되어 외국인들이 꼭 가보고 싶은 국제관광도시가 되었습니다.

전주시 양한방통합 특화의료기술

전주시는 21세기 각종 환경문제로 인해 발생하는 난치성 질환을 극복하기 위해 서양,동양 의학을 통합한 양한방통합치료에 노력하고 있습니다. 최신의료기술과 함께 한의학,중의학,인도아유르베다를 통합한 치료를 통하여 양한방통합 난임기술(시험관아기기술)을 시작으로 양한방 난치성피부질환,양한방통합 비만치료,뇌혈관 양한방통합재활치료 등을 비롯하여 특허의료기술을 통한 오뚜기 요실금, 레이저 질성형, 소음순 성형 등 여성질환치료에 앞장서고 있습니다.



전주시 의료관광 특화의료기술



21세기 환경문제
로 인한 난치성질
환증가

세계최초
양방+한의학+중
의학+인도아유
르베다 통합치료

양한방통합
난임센터

연관
질환치료

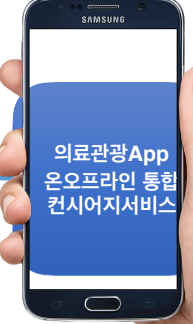
비만

피부
미용

척추
관절

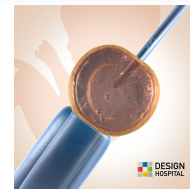
힐링

특허 의료기술
-오뚜기 요실금
-레이저 질성형
-소음순 성형



World's First East-Western Integrated Infertility Center

Patented Technology of Obstetrics and Gynecology



IVF-ET



Cooperative care system

Sophia Gynecology



Cooperative Care System

East-Western Integrated Spine and Joint Center

Steam Cell

Non-surgical
PEN



Chuna Manual Therapy

East-Western Integrated Beauty Center

Obesity

Beauty



Intragastric
ballon



Facial
rejuvenation



Ayurveda Detox

East-Western Integrated Skin Healthcare Center

Atopic Dermatitis
Psoriasis



Therapeutic
Injection



Atopy Pack+Cupping
+Acupuncture

Sling for Urinary Incontinence Surgery -Korea,America Patented Technology

Non-surgical
Incontinence

Non-surgical
Vaginoplasty



Sophia LsSling

Sophia LsRing

INTIMA LASER Vaginoplasty

LASER Reduction Labioplasty

CIC Biomedical Cooperation



YODDOOGI
Patent
Medical
Equipment

Overseas expert

전주시 의료관광 플랫폼 온오프라인 통합 컨시어지 서비스 과정



대한민국최초
중국현지에서
WeChat 이용한
위안화결제가능

					
상담 및 예약	입국준비	의료서비스	관광 및 요양	출국	사후관리
기초정보수집 진료계획수립 치료시술결정 치료비용상담 견적·일정확인 서비스계약	여권송부 비자발급 사전예약 통역섭외 입국 공항픽업서비스 숙소이동	진료접수 의료진상담 외래입원 치료시술 진료서비스 의료비용 정산 퇴원	휴양투어 체험투어 시티투어 맛집/쇼핑	호텔체크아웃 공항차량서비스 출국 의료결과지발송	사후건강관리 추가진료상담

*외국에서 온라인상담 및 결제 24시간 언제나 가능

*결제 후 예약한 날짜로 입국시 대한민국 어느곳(공항,호텔,서울)이나 왕복 픽업가능

*365일 24시간 전문의료통역서비스 제공(전주시 국제의료관광코디네이터 -중국어,베트남어,몽골어,러시아어,영어,일본어)

GUIDE LINE FOR VISITING DESIGN HOSPITAL

If you are seeing this page, we assume that you are planning to visit Jeonju-city, South Korea for medical trip.
DESIGN Hospital provides assistance for medical tour visa as we are certified clinic from the Korean government.

1. Research VISA Information

For most countries, visiting Korea for travel is granted for 90 days of stay. However, if you are from certain countries the VISA application should be done in advance.

Target group for visa issuance (C-3-3, G-1-10 VISA)

Those wishing to be hospitalized at specialized medical clinics or rehabilitation facilities for treatment of diseases and disorders, or for recuperation purposes, and for cases requiring treatment periods of 91 days or longer.

The patient and members of the patient's immediate family, including patient's spouse to help provide care and patient's children

(Duration of stay is one year; multiple-entry visa is effective for one year)

C-3 (M): For cases where the period of treatment and travel is 90 days or less (Simple procedures, e.g., cosmetic procedures, including plastic surgery, etc.)

G-1 (M): One year (i.e., long-term treatment and rehabilitation)

We will help you fill the forms that are required for the VISA application. Please let us know in advance if you are applying for medical tour VISA.

Please be aware that most of our surgical procedure done at our clinic does not require hospitality and stay less than 90 days.

2. Book Flight Ticket

After you complete the VISA application, you will have to book your flight ticket to Korea. *Flight ticket and hotel accommodation is not included in the medical service, it should be paid by the patient* Please be reminded that if you are coming from overseas, you will have to land in Incheon Airport.

Before you book your flight ticket, please let our consultant know which date you would like to visit our hospital.

Our clinic opens from Monday to Saturday and close on Sunday. The opening hour is between 8:30am to 5:30pm (except Saturday: 8:30am to 12:30pm).

Once you finish booking your flight ticket, our consultant will send you a fill-out form for appointment confirmation.

3. Visit Korea with Our Concierge Service

Our duty is to make your trip to Korea with comfort.

When you arrive at the Incheon airport on the day that you've informed us, our staff will pick you up from the airport and help you lead your way to the hospital and hotel.

For most cases, patient who visits Korea early in the morning and proceed straight to consultation and surgery.

However, if patient visits Korea during the evening or late at night, consultation and surgery will be held the very next day.

4. Aftercare After The Surgery

The average stay for patient in Korea is 3 days – 1 week. Therefore, patients are required to visit our hospital for the follow up care.

Our staff will perform all the follow up care until the last day – where we teach you how to do the after care by yourself.

After then, we will keep track of your condition and progress via email, call, or messenger app.